

团结 · 诚信 · 创新 · 高效

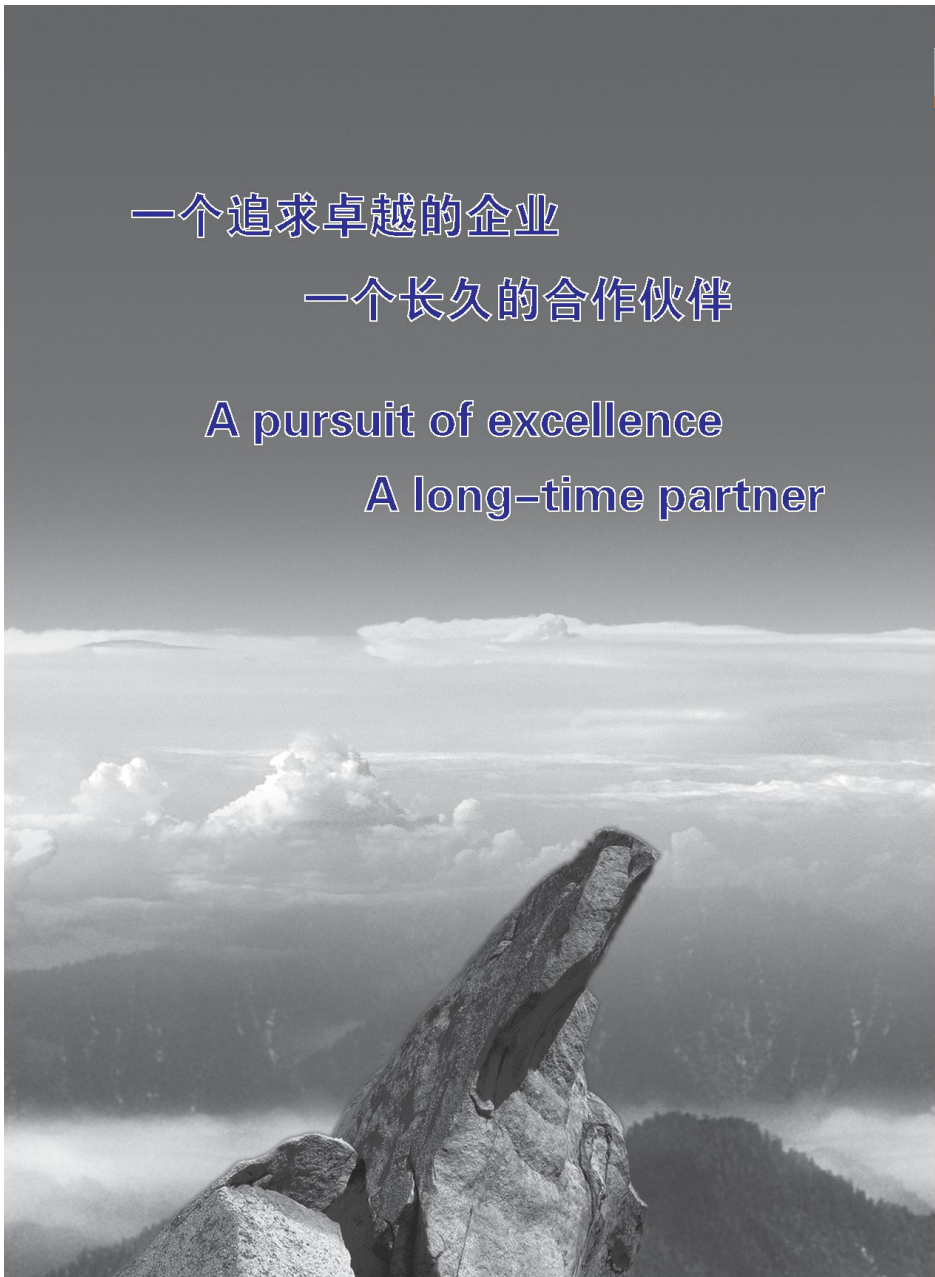
自动门、门禁、电锁、门控大全  
Automatic door locks, access control, gated Daquan

团结 · 诚信 · 创新 · 高效



Automatic door locks, access control, gated Daquan

—— 中国 · 上海 ——



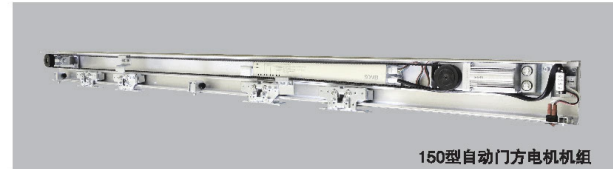
一个追求卓越的企业

一个长久的合作伙伴

A pursuit of excellence

A long-time partner

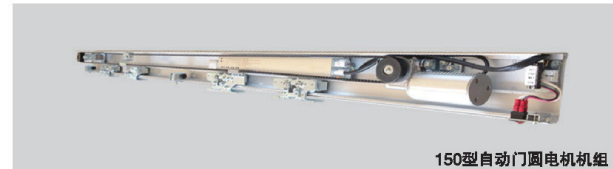
## 自动门机组系列



150型自动门方电机机组

自动门方电机机组:

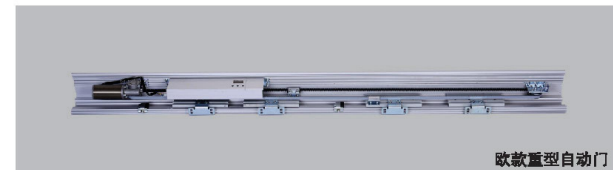
- 先进的电路板设计与制造工艺
- 独特的后备电源接入功能
- 方电机机组开门距离比圆电机大，噪音低。
- 智能消防联动功能，火警断电自动常开
- 24V及12V双路输出，兼容各种扩展器和门禁机



150型自动门圆电机机组

自动门圆电机机组

- 先进的电路板设计与制造工艺
- 独特的后备电源接入功能
- 智能消防联动功能，火警断电自动常开
- 24V及12V双路输出，兼容各种扩展器和门禁机



欧款重型自动门

欧款重型门

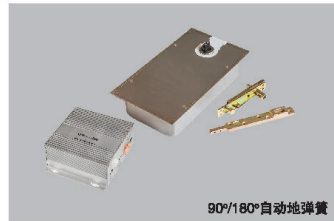
- 承受重量: 1\*200KG (单扇) 2\*180KG (双扇)
- 功能介绍: 使用120W无刷电机，承受重量大，运行稳定。



90°自动开门机

90度开门机

- 90度自动平开，内开滑轨/外开滑臂（可选）
- 工作电压：220V输入，24/12V输出
- 开门方式：遥控控制，感应器控制，门控控制等
- 承受重量：≤70公斤



90°/180°自动地弹簧

90度/180度自动地弹簧

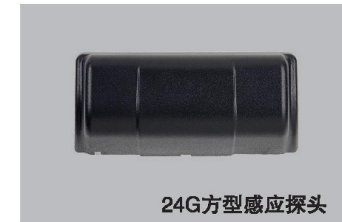
- 90度/180度自动平开
- 工作电压：220V输入，24/12V输出
- 开门方式：遥控控制，感应器控制，门控控制等
- 承受重量：



24G银色感应探头

24G银色感应探头

- 工作电压：12-36V
- 发射频率：24.125GHZ
- 安装高度：最高3米
- 外观尺寸：120\*80\*50mm



24G方型感应探头

24G方型感应探头

- 工作电压：12-36V
- 发射频率：24.125GHZ
- 安装高度：最高3米
- 外观尺寸：120\*80\*45mm



自动门消防控制器

自动门消防控制器

- 先进的电路板设计与制造工艺
- 智能消防联动功能，火警断电自动常开
- 独特的后备电源投入功能，断电后可选择继续工作
- 24V及12V双路输出，兼容各种扩展器和门控机



自动门专用后备电源

自动门专用后备电源

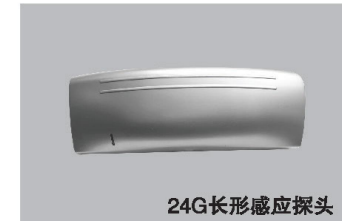
- 输出电压：24V
- 功能介绍：配套自动门消防控制器使用，断电后不间断供电，确保自动门系统正常高效的使用。



24G黑色感应探头

24G黑色感应探头

- 工作电压：12-36V
- 发射频率：24.125GHZ
- 安装高度：最高4米
- 外观尺寸：120\*80\*50mm



24G长形感应探头

24G长形感应探头

- 工作电压：12-36V
- 发射频率：24.125GHZ
- 安装高度：最高4米
- 外观尺寸：140\*45\*45mm



安全光线

安全光线

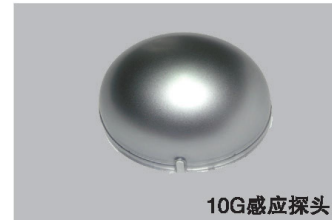
- 工作电压：12-36V
- 可选型号：单光束，双光束，三光束
- 工作原理：自动门开门状态下，阻断红外光线即输出开关信号，使自动门保持常开状态。



多功能扩展器

多功能扩展器

- 工作电压：24V
- 功能介绍：连接自动门实现控制门禁，电锁，以及遥控自动门常开，常闭，半开，自动感应等功能。



10G感应探头

10G感应探头

- 工作电压：12-24V
- 发射频率：10GHZ
- 安装高度：最高2.5米



自动门红外感应探头

自动门红外感应探头

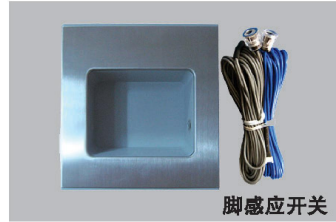
- 工作电压：12-36V
- 发射频率：24.125GHZ
- 安装高度：最高4米
- 外观尺寸：260\*53\*45mm



无线手压开关

无线手压开关

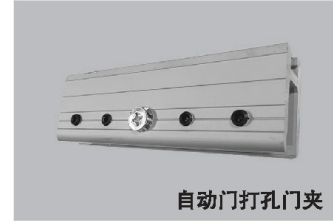
- 工作电压：24V
- 工作原理：无线连接，遥控控制，按下开关面板，即发送自动门开门信号实现开门。



脚感应开关

脚感应开关

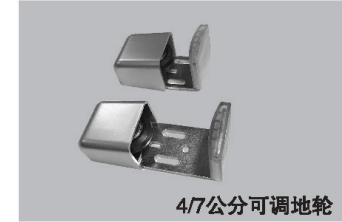
- 工作电压：24V
- 工作原理：安装于地面，用脚掌阻断开关盒内光线，即触发开门信号。不用手接触，卫生，方便，多用于医院等场所。



自动门打孔门夹

自动门打孔门夹

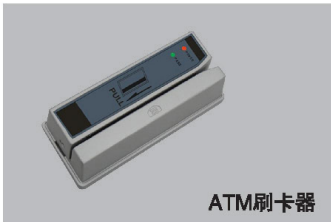
- 外观尺寸：150\*50\*28mm



4/7公分可调地轮

4-7公分可调地轮

- 4公分/7公分（可选）



ATM刷卡器

ATM刷卡器

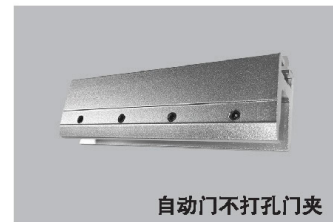
- 工作电压：12-24V
- 功能介绍：连接自动门控制自动门开关。



五档程序开关

5档程序开关

- 工作电压：24V
- 功能介绍：连接自动门控制自动门常开，常闭，半开，自动感应等功能。



自动门不打孔门夹

自动门不打孔门夹

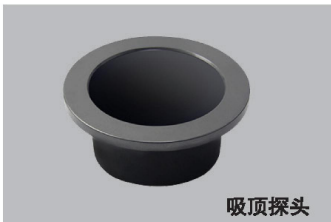
- 外观尺寸：150\*43\*29



自动门接线端开关线

自动门接线端开关线

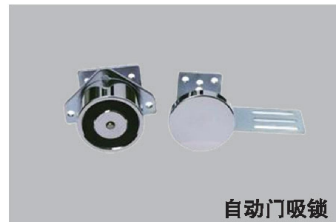
- 各种接口可选择，适配通用性高。



吸顶探头

吸顶探头

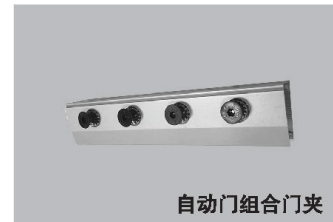
- 工作电压：12-36V
- 发射频率：24.125GHz
- 安装高度：最高3米
- 外观尺寸：142\*103\*54mm



自动门吸锁

自动门吸锁

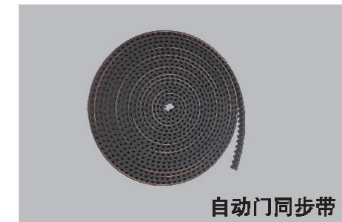
- 工作电压：12/24V可选
- 工作原理：强电吸合，断电开锁



自动门组合门夹

自动门组合门夹

- 外观尺寸：198\*43\*22mm 可选1米长夹



自动门同步带

自动门同步带

- 7米/10米可选择，其他长度可定制。



自动门遥控器

自动门遥控器

●功能介绍: 遥控自动门常开, 常闭, 半开, 自动感应等功能, 最大遥控距离达50米(空旷)。



自动门金属遥控器

金属自动门遥控器

●功能介绍: 遥控自动门常开, 常闭, 半开, 自动感应等功能, 最大遥控距离达50米(空旷)。



门禁遥控器

门禁遥控器

●功能介绍: 单键遥控器: 开锁后自动上锁, 双键遥控器: 分开锁与上锁, 最大遥控距离达50米(空旷)。

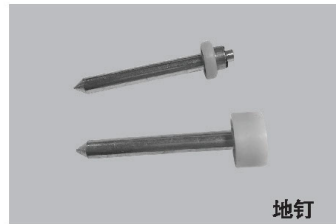


自动门手感应开关

自动门手感应开关

●工作电压: 12V

●功能介绍: 手感应开门, 适用于医院或其他卫生环境要求较高场所



地钉

地钉

●功能介绍: 适用于门框较宽的门



自动门门框固定条

自动门门框固定条

●用于有框开门, 不锈钢, 木门等, 配套自动门吊架使用。



SC30金属/防水门禁

SC30金属/防水门禁

●工作电压: DC12V

●外观尺寸: 110\*70\*20mm

●功能介绍: 全金属外壳, 独特触摸屏设计, 密码感应卡开门, 8000用户, ID/IC卡可选, 可连接WG读头, 自身可做WG读头, 普通款防水款可选。



SM8金属/防水门禁

SM8金属/防水门禁

●工作电压: DC12V

●外观尺寸: 160\*42\*20mm

●功能介绍: 全金属外壳, 独特触摸屏设计, 密码感应卡开门, 3000用户, ID/IC卡可选, 可连接WG读头, 自身可做WG读头, 全防水设计。



SC40金属/防水门禁

SC40金属/防水门禁

●工作电压: DC12V

●外观尺寸: 135\*48\*22mm

●功能介绍: 全金属外壳, 独特触摸屏设计, 密码感应卡开门, 8000用户, ID/IC卡可选, 可连接WG读头, 自身可做WG读头, 普通款防水款可选。



人脸考勤门禁

人脸考勤机

●工作电压: DC12V

●功能介绍: 人脸识别, 指纹识别, 密码, 感应卡, 四合一功能强大! U盘刷机, TCP/IP网络考勤, 门禁。



SK3触摸屏门禁

SK3触摸屏门禁

●工作电压: DC12V

●外观尺寸: 113\*80\*18mm

●功能介绍: 独特触摸屏设计, 密码感应卡开门, 800-10000用户, ID/IC卡可选, 可连接WG读头, 自身可做WG读头。



H8U指纹门禁

H8U指纹门禁

●工作电压: DC12V

●产品颜色: 银色, 黑色

●验证方式: 指纹, 卡, 密码

●指纹容量: 1024枚

●通讯方式: 485, TCP/IP



O88金属门禁

O88金属门禁

●工作电压: DC12V

●外观尺寸: 113\*76\*28mm

●功能介绍: 金属外观设计, 1000用户容量, 密码及感应卡开门。



SK5触摸屏门禁

SK5触摸屏门禁

●工作电压: DC12V

●外观尺寸: 124\*70\*17mm

●功能介绍: 独特触摸屏设计, 密码感应卡开门, 800-10000用户, ID/IC卡可选, 可连接WG读头, 自身可做WG读头。



S098门禁

S098门禁/ID、IC可选

●工作电压: DC12V

●外观尺寸: 117\*117\*21mm

●功能介绍: 经典外观设计, 读卡距离远, ID机超800用户容量, IC机超1000用户容量, 密码及感应卡开门。



K5A触摸屏门禁

- K5A触摸屏门禁**
- 工作电压: DC12V
  - 外观尺寸: 124\*70\*17mm
  - 功能介绍: 旋转触摸屏设计, 密码感应卡开门, 800-10000用户, ID/IC卡可选, 可连接WG读头, 自身可做WG读头。



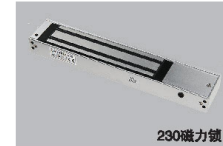
SX10门禁

- SX10门禁**
- 工作电压: DC12V
  - 外观尺寸: 89\*88\*20mm
  - 功能介绍: 密码感应卡开门, 800-10000用户, ID/IC卡可选, 可连接WG读头, 自身可做WG读头。



ID/IC读卡器

- ID/IC读卡器**
- 输入电压: DC 12V
  - 外观尺寸: 102\*43\*16mm
  - 读卡方式: ID/IC
  - 输出方式: WG26/34



230磁力锁

- 230磁力锁**
- 外观尺寸: 250\*47\*25mm
  - 承受拉力: 230KG
  - 输入电压: 12V/24V
  - 信号输出: NC, NO, COM
  - 开锁方式: 断电开锁
  - 适用范围: 铁门, 木门, 防火门等



280KG磁力锁

- 280KG磁力锁**
- 外观尺寸: 238\*47\*25mm
  - 承受拉力: 280KG
  - 输入电压: 12V/24V
  - 信号输出: NC, NO, COM
  - 开锁方式: 断电开锁
  - 适用范围: 铁门, 木门, 防火门等



180KG磁力锁

- 180KG磁力锁**
- 外观尺寸: 174\*40\*22.5mm
  - 承受拉力: 180KG
  - 输入电压: 12V/24V
  - 开锁方式: 断电开锁
  - 适用范围: 铁门, 木门, 防火门等



ID/IC读卡器

- ID/IC读卡器**
- 输入电压: DC 12V
  - 外观尺寸: 86\*86\*16mm
  - 读卡方式: ID/IC
  - 输出方式: WG26/34



ID/IC读卡器

- ID/IC读卡器**
- 输入电压: DC 12V
  - 外观尺寸: 124\*76\*23\*mm
  - 读卡方式: ID/IC
  - 输出方式: WG26/34



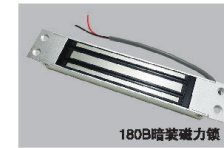
多门联网控制器

- 多门联网控制器**
- 工作电压: DC 12V
  - 功能介绍: 单门, 双门, 四门  
 持卡2万张, 纪录10万条  
 TCP/IP网络联机, 进出实时控制



280B暗装磁力锁

- 280B暗装磁力锁**
- 外观尺寸: 255\*42\*28mm
  - 承受拉力: 280KG
  - 输入电压: 12V/24V
  - 开锁方式: 断电开锁
  - 适用范围: 铁门, 木门, 防火门等



180B暗装磁力锁

- 180B暗装磁力锁**
- 外观尺寸: 205\*36\*23.5mm
  - 承受拉力: 180KG
  - 输入电压: 12V/24V
  - 开锁方式: 断电开锁
  - 适用范围: 铁门, 木门, 防火门等



60KG磁力锁

- 60KG磁力锁**
- 外观尺寸: 80\*33\*19mm
  - 承受拉力: 60KG
  - 输入电压: 12V/24V
  - 开锁方式: 断电开锁
  - 适用范围: 文件柜, 抽屉, 储物柜, 小型门等



控制器机箱电源

- 控制器机箱电源**
- 输入电压: AC 220V
  - 输出电压: DC 12V
  - 输出功率: 5A
  - 外观尺寸: 277\*232\*65mm



静音锁

- 静音锁**
- 输入电压: DC12V
  - 开锁电流: <300mA
  - 静态电流: 18mA
  - 外观尺寸: 130\*100\*42mm



静音刷卡锁

- 静音刷卡锁**
- 输入电压: DC 12V
  - 射频卡开锁反应时间<0.5S
  - 遥控器开锁反应时间<0.3S
  - 外观尺寸: 130\*100\*42mm



500KG磁力锁

- 500KG磁力锁**
- 外观尺寸: 532\*67\*39mm
  - 承受拉力: 500KG
  - 输入电压: 12V/24V
  - 开锁方式: 断电开锁
  - 适用范围: 铁门, 木门, 防火门等



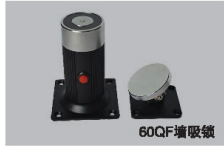
280D双门磁力锁

- 280D双门磁力锁**
- 外观尺寸: 478\*47\*28mm
  - 承受拉力: 280KG
  - 输入电压: 12V/24V
  - 开锁方式: 断电开锁
  - 适用范围: 铁门, 木门, 防火门等



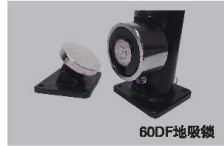
180D双门磁力锁

- 180D双门磁力锁**
- 外观尺寸: 348\*40\*21mm
  - 承受拉力: 180KG
  - 输入电压: 12V/24V
  - 开锁方式: 断电开锁
  - 适用范围: 铁门, 木门, 防火门等



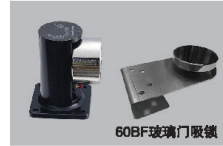
60QF墙吸锁

- 60QF墙吸锁
- 工作电压: DC 12V/24V
  - 承受拉力: 60KG
  - 适用范围: 商场, 餐厅, 公共场合的消防门。



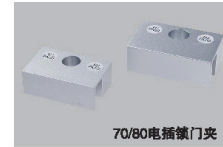
60DF地吸锁

- 60DF地吸锁
- 工作电压: DC 12V/24V
  - 承受拉力: 60KG
  - 适用范围: 商场, 餐厅, 公共场合的消防门。



60BF玻璃门吸锁

- 60BF玻璃门吸锁
- 工作电压: DC 12V/24V
  - 承受拉力: 60KG
  - 适用范围: 商场, 餐厅, 公共场合的消防门。



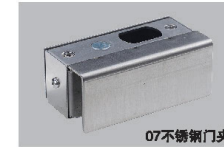
70/80电插锁门夹

- 70/80电插锁门夹
- 外观尺寸:
  - 70门夹: 70\*45\*25mm(L槽宽度15mm)
  - 80门夹: 80\*50\*30mm(L槽宽度15mm)



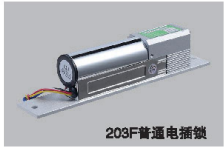
不锈钢上下无框夹

- 不锈钢上下无框夹
- 外观尺寸: 200\*60\*50mm (L槽宽度18mm)
  - 配套使用: 配套200mm长度电插锁在门框上使用。



07不锈钢门夹

- 07不锈钢门夹
- 外观尺寸: 83\*47\*36
  - 适用厚度: 10-12mm玻璃



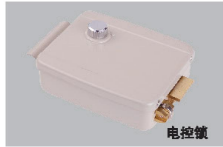
203F普通电插锁

- 203F普通电插锁
- 外观尺寸: 200\*34\*44mm
  - 输入电压: DC 12V
  - 开锁方式: 断电开锁
  - 适用范围: 玻璃门, 木门, 防火门等



203/205FY电插锁

- 203/205FY电插锁
- 外观尺寸: 200\*34\*44mm
  - 输入电压: DC 12V
  - 延时功能: 0-3-6-9秒
  - 信号输出: NO, NC, COM (205FY)
  - 开锁方式: 断电开锁
  - 适用范围: 玻璃门, 木门, 防火门等



电控锁

- 电控锁
- 外观尺寸: 130\*103\*40mm
  - 输入电压: DC 12V
  - 开锁方式: 通电开锁



出门开关

- 出门开关
- 材质: ABS塑料
  - 外观尺寸: 86\*86mm
  - 输出方式: 常开



86铝开关

- 86铝开关
- 材质: 铝 (磨砂)
  - 外观尺寸: 86\*86mm
  - 输出方式: 常开



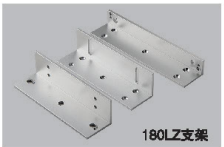
86不锈钢开关

- 86不锈钢开关
- 材质: 304不锈钢, 全铜按钮
  - 外观尺寸: 86\*86mm
  - 输出方式: 常开



280LZ支架

- 280LZ支架
- 外观尺寸: 230L: 250\*48\*27mm
  - 280L: 238\*48\*27mm
  - 280Z: 190\*46\*46mm



180LZ支架

- 180LZ支架
- 外观尺寸: 180L: 174\*41\*24mm
  - 180Z: 140\*40\*39mm



180/280U型夹

- 180/280U型夹
- 外观尺寸:
  - 180U: 145\*40mm(L槽宽度16mm)
  - 280U: 190\*40mm(L槽宽度16mm)



8850铝开关

- 8850铝开关
- 材质: 铝 (磨砂)
  - 外观尺寸: 86\*50mm
  - 输出方式: 常开



92不锈钢开关

- 92不锈钢开关
- 材质: 304不锈钢, 全铜按钮
  - 外观尺寸: 92\*28mm
  - 输出方式: 常开



114铝开关

- 114铝开关
- 材质: 铝 (磨砂)
  - 外观尺寸: 116\*41mm
  - 输出方式: 常开

## 门禁配件系列



**3A/5A门禁电源**  
 ●输入电压: AC 220V  
 ●输出电压: DC 12V  
 ●输出功率: 105BX 3A  
 105BX 5A  
 ●外观尺寸: 182\*79\*73mm



**UPS后备电源**  
 ●输入电压: AC 220V  
 ●输出电压: DC 12V  
 ●输出功率: 116BX 3A  
 115BX 5A  
 ●外观尺寸: 200\*163\*76mm  
 ●适用电池: 12V7AH



**3D门禁电源**  
 ●输入电压: AC 220V  
 ●输出电压: DC 12V  
 ●输出功率: 3A  
 ●外观尺寸: 123\*50\*32mm



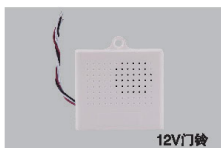
**钥匙复位开关**  
 ●输入电压: DC 12V  
 ●接线定意: 12V、GND、NO、NC、COM



**玻璃破碎器**  
 ●工作原理: 紧急情况下击碎玻璃输出  
 开关信号, 开门逃生



**闭门器**  
 ●型号公斤: 40, 60, 80, 100, 120  
 ●功能介绍: 分提式开闭, 2级调速,  
 30次以上开启不磨损。



**12V门铃**  
 ●输入电压: DC 12V  
 ●接线定意: 红, 黑 (电源)  
 白, 白 (信号)



**ID/C钥匙扣卡**  
 ●工作频率: 125KHZ  
 ●封装材质: PVC/ABS  
 ●外观区别: ID卡表面10位卡号, IC卡  
 无卡号



**ID/IC卡**  
 ●工作频率: 125KHZ  
 ●封装材质: PVC/ABS  
 ●外观区别: ID卡表面10位卡号, IC卡  
 无卡号

互惠互利  
 共创美好未来

Mutual reciprocity and mutual benefit  
 For a better future

